

NTキュウオンコートエコ カタログ

【改訂第3版】

吸音効果を維持しながら、
有害物質や悪臭を吸着・脱臭——。
環境に配慮した
極低VOC水性塗料です。



防火材料等認定品

防火材料認定番号	品目名
NM-8585	塗料塗装／不燃材料
QM-9816	塗料塗装／準不燃材料
RM-9364	塗料塗装／難燃材料

吸音性能を低下させず、ホルムアルデヒドやアンモニアなどの有害物質、悪臭を吸着・脱臭——。快適な室内環境を実現します。

厚生労働省は「シックハウス症候群」の防止のため、揮発性有機化合物 (Volatile Organic Compounds) 13物質について「室内濃度の指針値」を設定しました。NTキューオンコートエコはこれら13物質を含有しないとともに、VOC成分も配合していない、環境配慮型極低VOC水性エマルジョン塗料です。

NTキューオンコートエコは、改定された建築基準法適合品で、(一社)日本塗料工業会のホルムアルデヒド規制自主管理登録でも「F☆☆☆☆(エフ・フォースター)」を取得。ホルムアルデヒドの放散がなく、逆に室内空間に漂うホルムアルデヒドやアンモニアなどの有害ガスを吸着する効果もあります。吸音天井材の塗り替えに最適な塗料で、環境にやさしい快適な空間をつくります。



特長

1 極低VOC塗料です。*

NTキューオンコートエコは、VOC成分を配合していない水性塗料(非トルエン・非キシレン)です。また、従来の水性塗料に使用されている造膜助剤や凍結防止剤などの溶剤成分を配合していません。

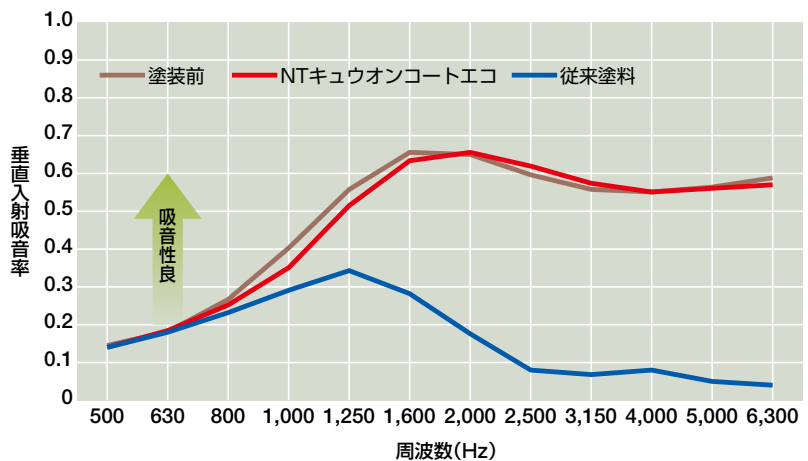
※NTヤニ止めエコシーラーNは、従来の水性塗料です。

特長

2 塗装後も吸音天井材の吸音性能を保持します。

従来のエマルジョン塗料は乾燥・硬化後、硬質塗膜になるため、会話などの音の乱反射の原因になります。NTキューオンコートエコは、独自の塗料配合と特殊顔料系を使用することにより、柔軟で多孔質な塗膜を形成。基材の吸音性能を阻害しません。

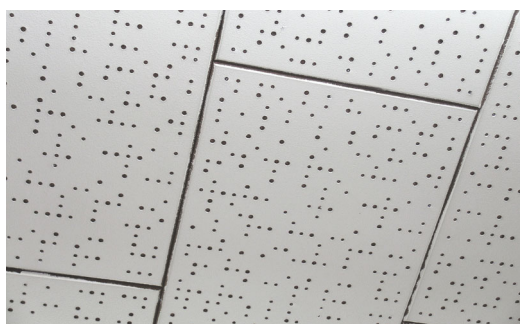
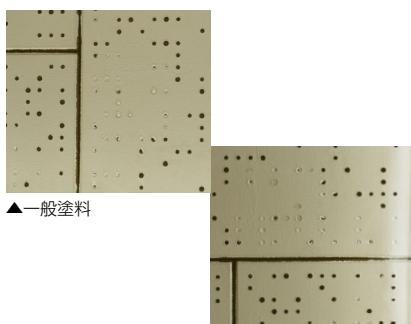
■ 吸音率データ



市販の吸音天井材でNTキューオンコートエコ塗装前と塗装後および一般水性塗料塗装後の吸音率測定を行いました。

NTキューオンコートエコ塗装後の吸音率が維持されていることが確認されます。

塗装後も、吸音効果を妨げません。



一般の水性塗料を市販の吸音天井材に塗装すると吸音孔をふさいでしまい、吸音効果を低下させるのに対し、NTキューオンコートエコは、塗装しても孔をふさがず、吸音性能を維持します。

用途

- 吸音天井材専用

色相

- ホワイト
- ベージュ(25-90A相当)
- グレー(N-90相当)
- アイボリー(25-92B相当)

※発注の際は納期確認をお願いします。
※ホワイト以外は受注生産となります。

荷姿

- NTキュウオンコートエコ ……16kg
- NTヤニ止めエコシーラーN ……15kg、4kg

※NTヤニ止めエコシーラーNは受注生産となります。

特長

3

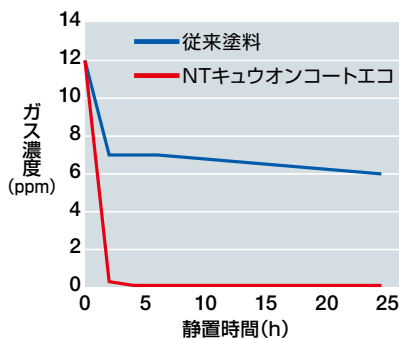
日常生活で発生する有害物質や悪臭を吸着・脱臭します。

シックハウス症候群の原因物質の1つであるホルムアルデヒドをはじめ、日々の生活で発生するアンモニアなどの有害物質や悪臭を吸着・脱臭します。さらに自然光や蛍光灯があたる場所では、触媒作用により吸着機能が再生し、長期間その効果を持続します。

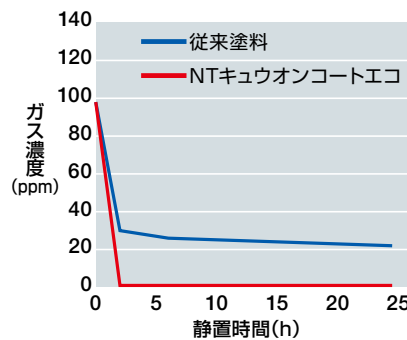
■有害・悪臭ガス吸着性データ

生活環境におけるさまざまな悪臭・ガス(ホルムアルデヒド・アンモニア・硫化水素)の吸着性を測定しました。一般水性塗料に比べ、有害・悪臭ガス残率が少ないことから高い吸着性能が確認されます。

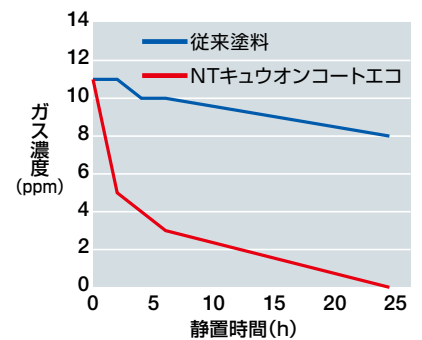
●ホルムアルデヒド吸着性能 【初期濃度12ppm】



●アンモニア吸着性能 【初期濃度98ppm】



●硫化水素吸着性能 【初期濃度11ppm】



特長

4

菌やかびの発生を抑えます。

菌やかびの繁殖を防ぐ有機・無機系の防かび、抗菌材料を配合。長期にわたり清潔な空間を維持します。

■抗菌性データ [JIS Z 2801(2000年度版)]

●黄色ブドウ球菌



▲一般水性塗料



▲NTキュウオンコートエコ

●大腸菌



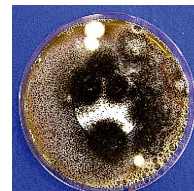
▲一般水性塗料



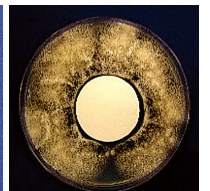
▲NTキュウオンコートエコ

■防かび性 [JIS Z 2911-2000準拠]

Aspergillus niger, *Penicillium funiculosum*,
Cladosporium cladosporioides, *Aureobasidium pullulans*, *Gliocladium virens*



▲一般水性塗料



▲NTキュウオンコートエコ

特長

5

臭気が少なく、火気による危険性もありません。

NTキュウオンコートエコは極低VOC塗料のため、塗装時・塗装後の臭気も少なく、安全性に優れます。また、水性塗料のため、消防法の規制を受けず、保管も容易です。

標準塗装仕様

● 下地の状態が良い場合

工程	塗料	施工方法	水希釈量	使用量	施工間隔
素地調整	●ゴミ、油脂類、ほこりなどは取り除き、乾燥した清浄な面にしてください。				
上塗り	●NTキウオンコートエコ …………… 16kg	●スプレー	0~1.6kg	0.13~0.15kg/㎡	—

● ヤニ汚れがある場合

工程	塗料	施工方法	水希釈量	使用量	施工間隔
素地調整	●ゴミ、油脂類、ほこりなどは取り除き、乾燥した清浄な面にしてください。 ●ヤニなどが付着している場合はウエスで水拭きしてください。とくに激しいヤニ汚れ、油汚れは中性洗剤などを用いて水拭きしてください。				
下塗り	●NTヤニ止めエコシーラーN …………… 15kg	●スプレー	0~0.3kg	0.13~0.15kg/㎡	3時間以上72時間以内 (23℃)
上塗り	●NTキウオンコートエコ …………… 16kg	●スプレー	0~1.6kg	0.13~0.15kg/㎡	—

※上塗りは下地の吸い込みにより、2~3回塗りとなる場合があります。

● 塗装時の注意点

- 気温5℃以下、湿度85%以上の気象条件下、換気が充分でなく結露が考えられる場合の施工は避けてください。
- 結露が発生するところへの塗装は避けてください。
- 本製品は、本用途以外の使用は避けてください。
- 標準仕様は「防火材料等認定塗料」として認められている仕様ですが、上塗りや下塗りの塗装回数を増やした場合は認定外となります。また、既存塗膜がある上への塗装は認定外となります。
- NTヤニ止めエコシーラーNは従来の水性塗料です。
- 塗装時は、飛散での周りへの汚れを防止するために、必ず養生を行ってください。
- 耐火被覆用ケイカル板、ロックウールなどの非常に脆弱な素材には塗装できません。
- 著しい汚れがある場合は、塗料が付着しないおそれがあります。油分や汚れは塗装前に除去してください。また、カビや藻類もあらかじめ除去処理してください。
- 新しく張り替えた天井板は、旧天井板と色相や塗料の吸い込みが異なるため、仕上り差が生じます。天井板の配置替えや色相合わせなどの工夫を行ってください。
- NTキウオンコートエコは特性上、顔料が沈降やケーキングしやすい材料です。このため塗料は十分に攪拌し、均一にしてから使用してください。
- 規定された標準使用量、希釈量を守ってご使用ください。希釈量が多いと隠ぺい不足やひび割れ発生の原因となります。また過剰に塗布しますとタレ落ちたり、乾燥後にワレが生じたりすることがあります。
- NTヤニ止めエコシーラーNから上塗りまでの塗装間隔および上塗り2回塗装時の塗装間隔は厳守してください。
- 超低VOCの配合設計上、塗料は氷点下では凍結し、使用できなくなります。凍結しないよう5℃以上で貯蔵するなど保管場所に注意してください。
- NTヤニ止めエコシーラーNはカチオン系の塗料ですので、NTキウオンコートエコや一般の水性塗料と絶対に混ぜないでください。ぶつが発生、塗料のゲル化などの原因となります。また、一般の水性塗料に用いた刷毛・ローラー・スプレー塗装機などの塗装用具を共用すると、固まることがありますので避けてください。
- スプレーノズルの先端は時々洗浄してください。塗りムラの原因となります。
- 著しいたばこのヤニなどは、水または中性洗剤を染み込ませた布やウエスなどで拭き取り、被塗面を十分に乾燥後、ハジキが無いことを確認してからNTヤニ止めエコシーラーNを施工してください。
- NTキウオンコートエコはスプレー塗装してください。ローラー塗装では、吸音天井の吸音孔をふさいでしまい、吸音効果が低下します。
- NTキウオンコートエコ塗装後の塗膜は強くこすると削れる場合があります。また、テープを貼ると塗膜表面が剥離する場合がありますのでご注意ください。
- 塗装終了後、塗装用具は速やかに水洗いしてください。

「NTキウオンコートエコ」取り扱い上の注意事項

(よく読んでご使用ください)

- 施工中、乾燥中ともに換気を充分に行い、ミストや蒸気を吸い込まないようにしてください。ミストや蒸気などを吸い込んで気分が悪くなったときには、空気の清浄な場所で安静にし、医師の診察を受けてください。
- 取り扱い作業中、容器からこぼれないよう注意してください。こぼれた場合は、直ちに布やウエスで拭き取るか、砂などを散布したのち処理してください。
- 容器はつり上げないでください。止むを得ずつり上げるときは、適切なつり具で垂直に持ち上げ、落下に充分注意してください(偏荷重になると取っ手が外れ、落下する危険性があります)。
- 取り扱い後は手洗いおよびうがいを充分に行ってください。
- 目に入った場合は多量の水で洗い、できるだけ早く医師の診察を受けてください。
- 誤って飲み込んだ場合はできるだけ早く医師の診察を受けてください。
- 保管は密栓し、降雨や降雪、降霜などの水分や直射日光が当たらない場所、5℃以上、35℃以下の場所に保管してください。
- 子供の手の届かないところに保管してください。
- 中身を使いきってから廃棄してください。また、廃液・汚泥などは関係法規に基づき、自社で適正に処理するか、産業廃棄物処理業者に委託して処理してください。
- 本製品は水性塗料で、環境に配慮した材料を用いていますが、ご使用していただいたすべての方の健康状態を保証するものではありません。このため、化学物質過敏症ならびにアレルギー体質の方が接することのないようにしてください。また、塗装後は、充分に乾燥させ、換気したのちにご使用ください。
- 本製品をお取り扱いの場合は、消防法や労働安全衛生法などの法令を遵守してご使用、保管を行ってください。
- 製品取り扱い時は、必ず、安全データシート(SDS)をご参照ください。

*製品改良のため、仕様などを予告なしに変更することもあります。ご了承ください。

【その他、ご不明な点がございましたら、最寄りの営業所へお問い合わせください】

日本特殊塗料株式会社

■代理店

■お問い合わせ先

東京営業所 〒114-8584 東京都北区王子3-23-2 ☎(03)3913-6203 FAX(03)3913-6323
 神奈川営業所 〒254-8503 神奈川県平塚市長瀬1-10 ☎(0463)23-2135 FAX(0463)23-3739
 中部営業所 〒472-0006 愛知県知立市山町東並木12 ☎(0566)81-8111 FAX(0566)81-8124
 大阪営業所 〒565-0853 大阪府吹田市春日1-4-12 ☎(06)6386-8492 FAX(06)6338-3560
 中四国営業所 〒739-0025 広島県東広島市西条中央4-3-13 ☎(082)423-8231 FAX(082)423-8256
 九州営業所 〒849-0112 佐賀県三養基郡みやき町江口4726 ☎(0942)89-5766 FAX(0942)89-5762

●日本特殊塗料ホームページ <https://www.nttoroy.co.jp/>

NTKCE-0123OD [S] #3 [2023年1月作成]